

## Tlačivo na odpočet bytových vodomerov a pomerových rozdeľovačov ÚK

k dátumu prevodu, nájmu, podnájmu : .....

Meno a priezvisko prevádzajúceho

Adresa bytu

Meno a priezvisko nadobúdateľa

číslo vodomera:	stav:	číslo vodomera:	stav:
číslo vodomera:	stav:	číslo vodomera:	stav:
číslo PRVN:	stav:	číslo PRVN:	stav:
číslo PRVN:	stav:	číslo PRVN:	stav:
číslo PRVN:	stav:	číslo PRVN:	stav:
podpis prevádzajúceho: .....		podpis nadobúdateľa: .....	
Podpisom potvrdzujeme správnosť odčítania stavov vodomerov a pomerových rozdeľovačov vykurovacích nákladov a súhlasíme s vypracovaním rozúčtovania podľa týchto stavov. Nadobúdateľ si je vedomý toho, že má umožniť výmenu vodomerov TÚV a SV – po 5 rokoch od montáže. V opačnom prípade sa bude postupovať podľa platných zákonných nariadení a platnej smernice OSBD v Rim. Sobote.			

----- TU ODDELIŤ -----

**Návod :** Z pomerových rozdeľovačov vykurovacích nákladov- meračov osadených na vykurovacích telesách (PRVN) je potrebné odpísať **číslo merača** a **aktuálnu spotrebu** podľa typu PRVN.

### Typ: Sontex 566 a 566X

PRVN **Sontex 566 a 566X** na LCD displeji cyklicky, bez nutnosti použitia obslužného tlačidla, zobrazuje postupne nasledujúce údaje:

1. Chybové hlásenie - zobrazí sa len v prípade chyby (napr. Err. 2),
2. **Aktuálna spotreba k aktuálnemu dátumu (napr.: "000005).**
3. Aktuálny dátum.
4. Minuloročná spotreba (napr.: <sup>Sd</sup>000345).
5. Dátum naprogramovaného dňa ročného odpočtu - 31.12. .
6. Kontrolné číslo (<sup>CC</sup>02061).



## Typ: Sontex 556 a 556X

PRVN **Sontex 556 a 556X** umožňuje pomocou obslužného tlačidla postupne zobrazovať na LCD ukazovateli nasledujúce údaje:

1. Chybové hlásenie - zobrazí sa len v prípade chyby (napr. Err. 2),
2. Aktuálny dátum.
- 3. Aktuálna hodnota spotreby k aktuálnemu dátumu. (napr.: "000005")**
4. Minuloročná spotreba. (napr.: "d000345")
5. Dátum naprogramovaného dňa ročného odpočtu.
6. Test displeja.



### Poznámka:

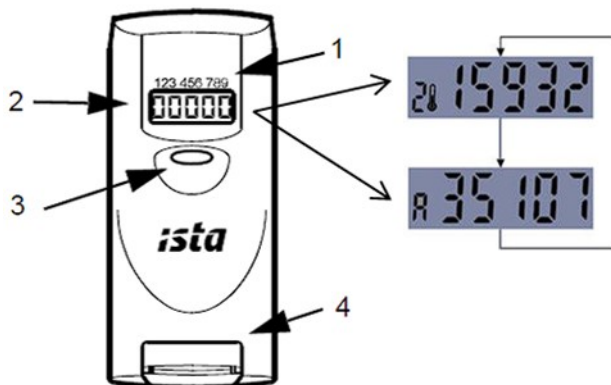
Odpočet je možné vykonať len v čase **od 6:00 do 20:00 hod.**, mimo tohto času je prístroj v tzv. **nočnom móde** t.j. v režime spánku, kedy je LCD ukazovateľ deaktivovaný.

### Odpočet:



Spustenie (rozsvietenie) displeja - stlačiť a podržať tlačidlo cca 3 sek. Listovanie v menu = jemným 1 sekundovým stlačením tlačidla. Po dvoch minútach sa displej deaktivuje a prepne do úsporného režimu. Ďalším stlačením obslužného tlačidla sa displej opäť aktivuje a údaje sa dajú odčítať.

## Typ: Doprino® 3 rádio READY/NET

PRVN **Doprino® 3 rádio READY/NET** umožňuje pomocou obslužného tlačidla zobraziť na LCD ukazovateli aktuálnu a minuloročnú spotrebu :



### Vysvetlivky

- |   |   |                                     |
|---|---|-------------------------------------|
| 1. Výrobné číslo                          |  | <b>Aktuálna hodnota</b>             |
| 2. LCD displej (5-miestny, jednoriadkový) |   |                                     |
| 3. Klávesa pre aktiváciu displeja         |   |                                     |
| 4. Plomba (už vložená)                    |  | Stav k 31.12. predchádzajúceho roku |

Hodnota aktuálneho stavu sa 31.12. presunie do A, a aktuálna hodnota sa počíta znova od nuly.