


Návod na odpočet EPRVN

Z elektronických pomerových rozdeľovačov vykurovacích nákladov/meračov osadených na vykurovacích telesách (EPRVN) je potrebné si odpísať **číslo merača** a **aktuálnu spotrebu** podľa typu EPRVN. Všetky typy meračov aj s krátkym postupom odpočtu, ktoré OSBD v Rimavskej Sobote používa, alebo v minulosti používalo, je možné si nájsť v tomto dokumente nižšie.

Starý typ merača – KUNDO 202S (MESA pro OSM.1)

2-senzorový prístroj, pokrokový v určení teplotného rozdielu medzi teplotami vykurovacieho telesa a okolitého vzduchu. Ako počítač a pamäťová jednotka je použitý mikropočítač KUNDO 202S (MESA pro OSM.1), ktorý vie dynamicky rozlíšiť a rozhodnúť, či teplo pochádza z vykurovacieho telesa alebo z iných zdrojov tepla. Rozozná a správne posúdi ohriatie vykurovacieho telesa z iných zdrojov ako je prevádzka vykurovania. Takto bude indikovaný studený stav, napríklad pri oslnení v lete, a vylúči sa meranie spotreby tepla. Kombinácia lítiovej batérie s extrémne energiu šetriacou elektronikou zaručuje nepretržitú prevádzku prístroja bez výmeny napájacej batérie minimálne 10 rokov.

NÁVOD NA OBSLUHU



- Číslo PRVN

spotreba za predchádzajúce obdobie je v políčku s „M“

| | | |
|-----|-----------|--|
| 4 s | 02579 | <p>Aktuálna spotreba</p> <p>Minuloročná spotreba</p> <p>381 ^ Kontrolné číslo</p> <p>01 ^ Deň odpočtu (tu 1. január)</p> <p>k ^ Vyhodnocovací súčiniteľ</p> <p>060 ^ Vyhodnocovací súčiniteľ</p> <p>F ^ Chybové hlásenie</p> |
| 6 s | M 01284 | |
| 4 s | 381. 01 | |
| 2 s | K 060-1 | |
| 2 s | - F - 5 - | |

Tieto strany si už nemusíte tlačiť, slúžia len pre Vašu informáciu -----

Nový typ merača – Sontex 556 a 556X

Rozdeľovač vykurovacích nákladov Sontex 556 disponuje Sontex rádiovou technológiou, overenou a osvedčenou v najtvrdších podmienkach použitia. Pomerový rozdeľovač 556 pracuje v 4 minútovom cykle. **Číslo merača je na vrchu!**

Technické údaje

| | |
|------------------|--|
| Merací princíp | 2-snímačový |
| Napájací zdroj | > 10 rokov |
| Životnosť zdroja | multifunkčný 6- miestny LCD displej |
| Indikácia | 31.12.xxxx |
| Rozsah použitia | 35°C / 120°C t-max |
| Rozmery | 92.9 x 38 x 26.6 mm |



NÁVOD NA OBSLUHU

EPRVN Sontex 556 a 556X umožňuje pomocou obslužného tlačidla zobrazovať na LCD ukazovateli postupne nasledujúce údaje:

1. Chybové hlásenie (zobrazí sa len v prípade chyby)
2. Aktuálny dátum (napr.: 31.12.)
3. **Aktuálna hodnota spotreby k aktuálnemu dátumu (napr.: "000005)**
4. Minuloročná spotreba (napr.: ^{ud}000005)
5. Dátum naprogramovaného dňa ročného odpočtu (napr.: 31.12.)
6. Test displeja

Uvedené hodnoty je možné odčítať pomocou obslužného tlačidla len v čase od 06:00 do 20:00 hod!

Spustenie (rozsvietenie) displeja - stlačiť a podržať tlačidlo cca 3 sek.

Listovanie v menu = jemným 1 sekundovým stlačením tlačidla.

Po dvoch minútach sa displej deaktivuje a prepne do úsporného režimu. Ďalším stlačením obslužného tlačidla sa displej opäť aktivuje a údaje sa dajú odčítať.

V čase od 20:00 do 06:00 hod. je prístroj v tzv. nočnom móde t.j. v režime spánku, kedy je LCD ukazovateľ deaktivovaný.

Upozornenie: Pri manipulácii s obslužným tlačidlom je potrebné jeho stláčanie prevádzať s citom - nepoužívať hrubú fyzickú silu, nakoľko sa jedná o mikrospínač.

V prípade, že dôjde k mechanickému poškodeniu mikrospínača, na tento prístroj nebude akceptovaná reklamácia v záručnej dobe prístroja.

----- Tieto strany si už nemusíte tlačiť, slúžia len pre Vašu informáciu -----

Nový typ merača – Sontex 566 a 566X

Rozdeľovač vykurovacích nákladov **Sontex 566 a 566X** je elektronický pomerový rozdeľovač vykurovacích nákladov s diaľkovým odpočtom, ktorý disponuje Sontex Supercom obojsmernou rádiovou technológiou, overenou a osvedčenou v najtvrdších podmienkach použitia v montážnej verzii pre náhradu za staršie PRVN Kundo 202S. **Číslo merača je na vrchu!**

Technické údaje

| | |
|------------------|--|
| Merací princíp | 2-snímačový |
| Napájací zdroj | > 10 rokov |
| Životnosť zdroja | multifunkčný 6- miestny LCD displej |
| Indikácia | 31.12.xxxx |
| Rozsah použitia | 35°C / 120°C t-max |
| Rozmery | 92.9 x 38 x 26.6 mm |



-Číslo EPRVN

NÁVOD NA OBSLUHU

EPRVN **Sontex 566 a 566X** na LCD displeji cyklicky, bez nutnosti použitia obslužného tlačidla, zobrazuje postupne nasledujúce údaje:

1. Chybové hlásenie (zobrazí sa len v prípade chyby, napr. Err. 2), kontaktujte správcu
2. **Aktuálna hodnota spotreby k aktuálnemu dátumu (napr.: "000005)**
3. Aktuálny dátum (napr.:31.12.)
4. Minuloročná spotreba (napr.: ^{sd}000005)
5. Dátum naprogramovaného dňa ročného odpočtu (napr.: 31.12.)
6. Kontrolné číslo (napr.: ^{cc}02061)

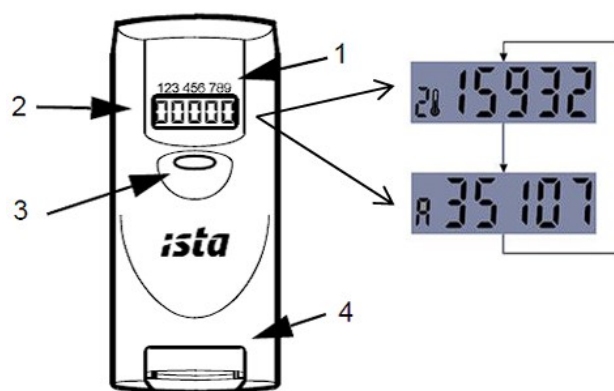
OSBD v Rimavskej Sobote disponuje technickým vybavením, pomocou ktorého je možné v prípade požiadavky odčítať kedykoľvek z pamäte pomerového rozdeľovača 18 mesačných údajov o spotrebách, ako aj informácie o teplotách jednotlivých miestností a teplotách jednotlivých vykurovacích telies.

Nový typ merača – Doprimo® 3 rádio READY/NET

Doprimo® 3 rádio READY/NET je elektronický pomerový rozdeľovač tepla, koncipovaný ako 2-senzorový prístroj. Zaznamenáva teplotu vykurovacieho telesa a teplotu vzduchu v miestnosti a vyhodnocuje ich rozdiel. S načítaním dielikov indukujúcich spotrebu tepla začína v okamihu, keď je rozdiel teplôt medzi povrchom vykurovacieho telesa a vzduchom v miestnosti 4,5 K. Pokiaľ je teplota vykurovacieho telesa pod 23 °C, načítanie neprebieha. Softvér prístroja načítavanie v letných mesiacoch blokuje.


Technické údaje


| | |
|------------------|--|
| Merací princíp | 2-snímačový |
| Napájací zdroj | 10 rokov |
| Životnosť zdroja | multifunkčný 5- miestny LCD displej |
| Rozsah použitia | 35°C / 110°C t-max |
| Rozmery | 92,3 x 40,2 x 29,1 mm |



Vysvetlivky

1. Výrobné číslo
2. LCD displej (5-miestny, jednoriadkový)
3. Klávesa pre aktiváciu displeja
4. Plomba (už vložená)

 Aktuálna hodnota

 Stav k 31.12. predchádzajúceho roku

Hodnota aktuálneho stavu sa 31.12. presunie do A, a aktuálna hodnota sa počíta znova od nuly.

Odpočet daného prístroja prebieha 1x do roka prostredníctvom pracovníka ISTA, ktorý daný prístroj odčíta pomocou PDA, bez vstupu do bytov. V prípade inštalácie zbernice dát Memonic, už fyzická prítomnosť pracovníka v budove nie je potrebná, a odpočty sa odčítajú diaľkovo, kedykoľvek v roku.

Upozornenie: Pri manipulácii s obslužným tlačidlom je potrebné jeho stláčanie prevádzať s citom - nepoužívať hrubú fyzickú silu, nakoľko sa jedná o mikrospínač.

V prípade, že dôjde k mechanickému poškodeniu mikrospínača, na tento prístroj nebude akceptovaná reklamácia v záručnej dobe prístroja.